



EXPERT IN PROCESS VALVE



**VSP** 系列  
球阀系列

## VSP系列气动球阀的一般特性

- 多种阀体款式可供选择；
- 阀体功能有直通型，三通型，四通等可供选择；
- 密封方式有多种材质可选；
- 接管口径DN08-DN100可选。



## ◆ 型号选择

球阀系列		阀门款式		阀门构成		口径尺寸				阀座材质		连接方式		阀体材质		压力选择		执行器
SP	高平台球阀	空白	球阀	1	单片式	08	1/4"	065	2-1/2"	F	PTFE (-20°C~180°C)	1	内螺纹	P	304/CF8	16	PN1.6MPa	参考 下页 数据
		H	带手柄球阀	2	两片式	010	3/8"	080	3"	R	RTFE (-20°C~200°C)	2	外螺纹	PL	304L/CF3	25	PN2.5MPa	
		M	多通分配球阀	3	三片式	015	1/2"	100	4"	T	陶瓷 (-40°C~350°C)	3	对焊式	C	WCB	40	PN4.0MPa	
		S	清洁型球阀			020	3/4"	125	6"	N	NBR (-20°C~90°C)	4	法兰式	R	316/CF8M	64	PN6.4MPa	
		P	工业塑料阀体			025	1"	150	7"	D	EPDM (-20°C~120°C)	5	快装款	RL	316L/CF3M	150	ANSI 150LB	
SQ	球阀					032	1-1/4"	200	8"	K	PEEK (-29°C~285°C)	6	对夹式	Q	球墨铸铁	300	ANSI 300LB	
						040	1-1/2"	250	10"	W	金属 (500°C)	7	插焊式	UP	UPCV	600	ANSI 600LB	
						050	2"	300	12"			8	活接式	CP	CPVC	900	ANSI 900LB	
														DP	PVDF	10	JIS 10K	
														PP	PPH	20	JIS 20K	
															1000	PSI 7.0MPa		
															2000	PSI 14.0MPa		

## ◆ 三通气动球阀流向图

类型		形态1	形态2	形态3	形态4
三通T型	位置1				
	位置2				
三通L型	位置1				
	位置2				

## ◆ 四通气动球阀流向图

类型		形态1	形态2	形态3	形态4
四通T型	位置				
四通L型	位置				

## ◆ 自控球阀执行器选型

产品名称	型号	尺寸		方轴尺寸	中轴高度	平台尺寸	阀门 扭力 Nm	配合执行器机构			
		inch	mm					气控 双作用	气控 单作用	电动 调节 开关	型
两片式内螺纹 (1/4" - 2")	221	1/4"	DN8	9	7	F03/F04	4	AT52D	AT52S	A-030(C)	E-075(C)
		3/8"	DN10	9	7	F03/F04	4	AT52D	AT52S	A-030(C)	E-075(C)
三片式 内螺纹 (1/4" - 4")	321	1/2"	DN15	9	9	F03/F05	4.8	AT52D	AT52S	A-030(C)	E-075(C)
		3/4"	DN20	9	9	F03/F05	7.6	AT52D	AT52S	A-030(C)	E-075(C)
		1"	DN25	9/11	11	F04/F05	9.5	AT52D	AT52S	A-030(C)	E-075(C)
		1-1/4"	DN32	11	10	F04/F05	17	AT63D	AT63S	A-030(C)	E-075(C)
三片式 法兰系列 (1/2" - 12")	324	1-1/2"	DN40	11/14	14	F05/F07	23	AT75D	AT75S	A-030(C)	E-075(C)
		2"	DN50	14	14	F05/F07	34	AT83D	AT83S	A-075(C)	E-075(C)
		2-1/2"	DN65	17	14	F07/F10	47	AT92D	AT92S	A-075(C)	E-075(C)
二片式 法兰系列 (1/2" - 12")	224	3"	DN80	17	14	F07/F10	80	AT105D	AT105S	A-150(C)	E-150(C)
		4"	DN100	17/19	17	F07/F10	129	AT125D	AT125S	A-150(C)	E-150(C)
		5"	DN125	22/25	22	F10/F12	230	AT140D	AT140S	A-300(C)	E-300(C)
		6"	DN150	25/27	35	F10/F12	335	AT160D	AT160S	A-400(C)	E-1000(C)
薄夹型系列 (1/2" - 8")	126	8"	DN200	36	36	F10/F12	476	AT190D	AT190S	PMK-060SS	E-1000(C)
		10"	DN250	36	42	F12/F14	850	AT210D	AT210S	PMK-100	E-1000(C)
		12"	DN300	36	42	F12/F14	1050	AT240D	AT240S	A-1500SWT	E-1000(C)

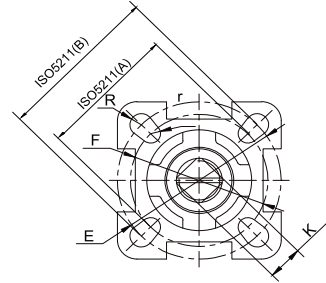
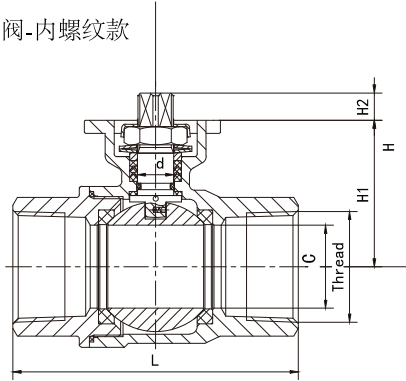
三通牙口 减径 (1/4" - 2")	33T1 33L1	1/4"	DN8	9	7.4/9.3	F03/F04	7	AT52D	AT63S	A-030(C)	E-075(C)
		3/8"	DN10	9	7.4/9.3	F03/F04	7	AT52D	AT63S	A-030(C)	E-075(C)
		1/2"	DN15	9	7.4/9.6	F03/F04	7.5	AT52D	AT63S	A-030(C)	E-075(C)
		3/4"	DN20	11	12.5	F04/F05	10.5	AT52D	AT75S	A-030(C)	E-075(C)
		1"	DN25	11	12.6	F04/F05	14.5	AT63D	AT83S	A-030(C)	E-075(C)
三通牙口 全通径 (1/4" - 3")	33T1 33L1	1-1/4"	DN32	11/14	13.1	F04/F05	24	AT75D	AT92S	A-030(C)	E-075(C)
		1-1/2"	DN40	11/14	14.8	F05/F07	34	AT75D	AT105S	A-075(C)	E-075(C)
		2"	DN50	14/17	18	F07/F10	45	AT83D	AT125S	A-075(C)	E-075(C)
		2-1/2"	DN65	17	18	F07/F10	75	AT105D	AT140S	A-150(C)	E-150(C)
		3"	DN80	17	18	F07/F10	120	AT125D	AT160S	A-150(C)	E-150(C)

三通法兰系列 (1/2" - 8")	33T4 33L4	1/2"	DN15	9	9.6	F03/F04	5	AT52D	AT63S	A-030(C)	E-075(C)
		3/4"	DN20	9	12.5	F04/F05	5	AT52D	AT63S	A-030(C)	E-075(C)
		1"	DN25	11	12.6	F04/F05	18	AT63D	AT83S	A-030(C)	E-075(C)
		1-1/4"	DN32	14	13.1	F05/F07	23	AT63D	AT92S	A-030(C)	E-075(C)
		1-1/2"	DN40	14	14.8	F05/F07	27	AT75D	AT105S	A-075(C)	E-075(C)
		2"	DN50	17	18	F07/F10	58	AT92D	AT125S	A-075(C)	E-075(C)
		2-1/2"	DN65	17	18	F07/F10	65	AT92D	AT140S	A-150(C)	E-150(C)
		3"	DN80	17	18	F07/F10	112	AT105D	AT160S	A-150(C)	E-150(C)
		4"	DN100	17	24	F10	132	AT125D	AT190S	A-300(C)	E-300(C)
		5"	DN125	22	24	F10	235	AT140D	AT210S	A-300(C)	E-300(C)
		6"	DN150	22	38	F14	420	AT160D	AT240S	PMK-060SS	E-1000(C)
8"	DN200	36	38	F14	619	AT190D	AT270S	PMK-100	E-1000(C)		

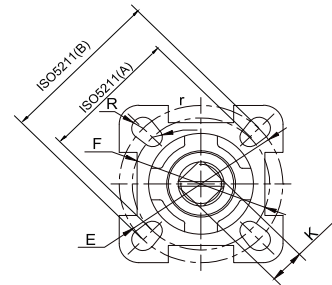
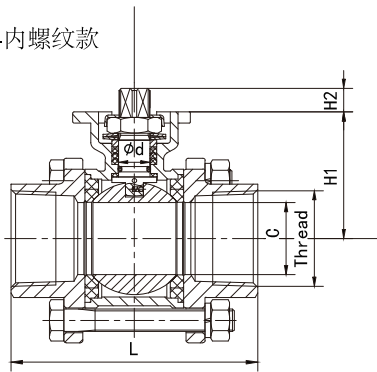
- 备注：1、气控系列气源压力按4kg开启设置，电控配220V,380V供选用；  
 2、配合的执行机构已经计算阀门1.3倍的安全系数在内；  
 3、阀门使用压力在PN16级别PTFE密封，如管道压力选择增加，或高温密封等则扭力预算加1.2倍左右选型配套执行机构；  
 4、整套自控阀门的外形尺寸请参考个部件尺寸计算。

## ◆ 外部规格 [mm]

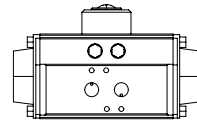
直通款两片式球阀-内螺纹款



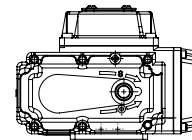
直通款三片式球阀-内螺纹款



手柄



气动执行器



电动执行器

直通款两片式球阀-内螺纹款

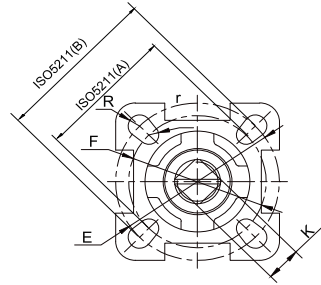
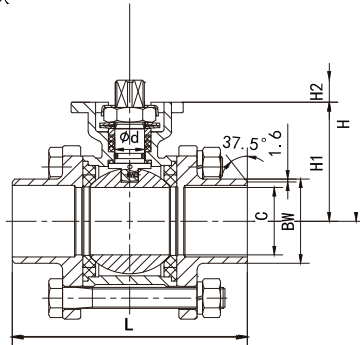
接口口径	C	L	H1	H2	d	A	B	R	r	K	Nm	Cv	ISO5211
1/2" DN15	15	64	40.5	9	12	42	36	3	3	9	4	3.5	F03/F04
3/4" DN20	20	71	45	9	12	42	36	3	3	9	4	7.2	F03/F04
1" DN25	25	81	52	11	14	50	42	3.5	3	11	7.5	12.3	F04/F05
1-1/4" DN32	32	96	56.5	11	14	50	42	3.5	3	11	12	20.1	F04/F05
1-1/2" DN40	38	107	69	15	18	70	50	4.5	3.5	14	20.5	28.3	F05/F07
2" DN50	49	117	77	15	18	70	50	4.5	3.5	14	26	47.1	F05/F07
2-1/2" DN65	64	145	90	15	18	70	50	4.5	3.5	14	44	75.4	F05/F07
3" DN80	76	170	108	18	22	102	70	5.5	4.5	17	68	108	F07/F10
4" DN100	100	205	123	18	22	102	70	5.5	4.5	17	89	197	F07/F10

直通款三片式球阀-内螺纹款

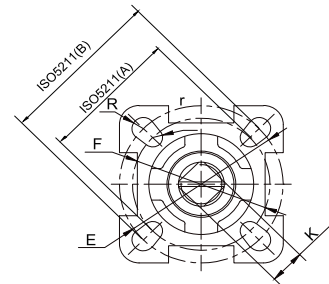
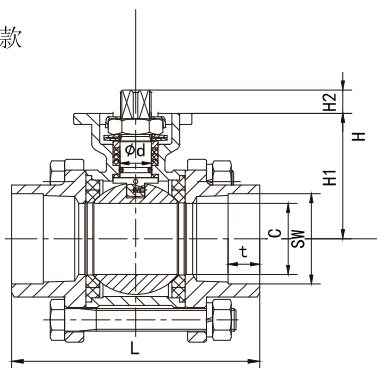
接口口径	C	L	H1	H2	d	A	B	R	r	K	Nm	Cv	ISO5211
1/2" DN15	15	63	40.5	9	12	42	36	3	3	9	4	3.5	F03/F04
3/4" DN20	20	72	45	9	12	42	36	3	3	9	4	7.2	F03/F04
1" DN25	25	80	52	11	14	50	42	3.5	3	11	7.5	12.3	F04/F05
1-1/4" DN32	32	92	56.5	11	14	50	42	3.5	3	11	12	20.1	F04/F05
1-1/2" DN40	38	103	69	15	18	70	50	4.5	3.5	14	20.5	28.3	F05/F07
2" DN50	49	126	77	15	18	70	50	4.5	3.5	14	26	47.1	F05/F07
2-1/2" DN65	64	167	90	15	18	70	50	4.5	3.5	14	44	75.4	F05/F07
3" DN80	76	192	108	18	22	102	70	5.5	4.5	17	68	108	F07/F10
4" DN100	100	245	123	18	22	102	70	5.5	4.5	17	89	197	F07/F10

◆ 外部规格 [mm]

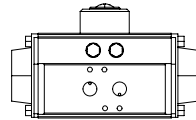
直通款三片式球阀-对焊款



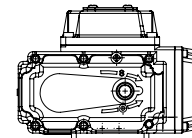
直通款三片式球阀-插焊款



手柄



气动执行器



电动执行器

直通款两片式球阀-内螺纹款

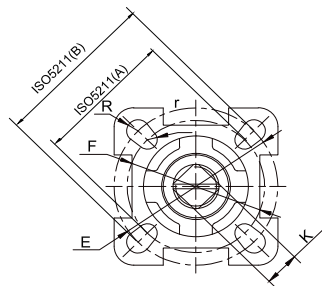
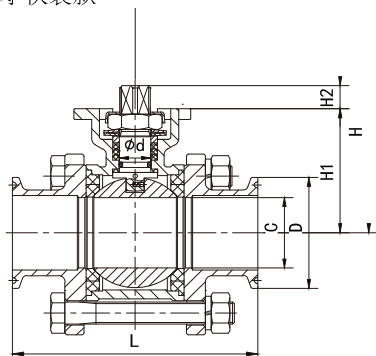
接口口径	C	L	H1	H2	d	A	B	R	r	K	Nm	Cv	ISO5211
1/2" DN15	15	64	40.5	9	12	42	36	3	3	9	4	3.5	F03/F04
3/4" DN20	20	70	45	9	12	42	36	3	3	9	4	7.2	F03/F04
1" DN25	25	85	52	11	14	50	42	3.5	3	11	7.5	12.3	F04/F05
1-1/4" DN32	32	94	56.5	11	14	50	42	3.5	3	11	12	20.1	F04/F05
1-1/2" DN40	38	105	69	15	18	70	50	4.5	3.5	14	20.5	28.3	F05/F07
2" DN50	49	125	77	15	18	70	50	4.5	3.5	14	26	47.1	F05/F07
2-1/2" DN65	64	155	90	15	18	70	50	4.5	3.5	14	44	75.4	F05/F07
3" DN80	76	173	108	18	22	102	70	5.5	4.5	17	68	108	F07/F10
4" DN100	100	240	123	18	22	102	70	5.5	4.5	17	89	197	F07/F10

直通款三片式球阀-内螺纹款

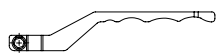
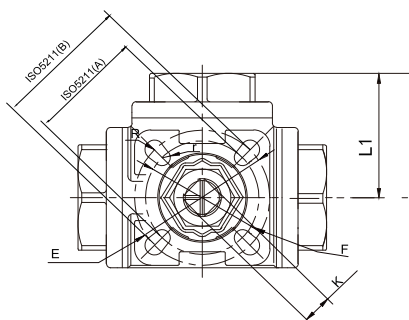
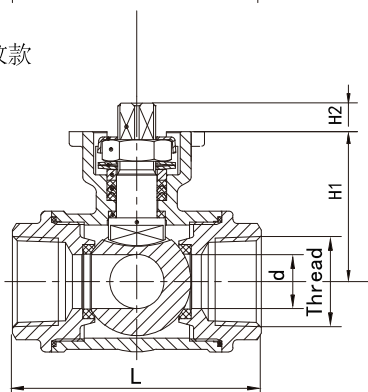
接口口径	C	L	H1	H2	d	A	B	R	r	K	Nm	Cv	ISO5211
1/2" DN15	15	72	40.5	9	12	42	36	3	3	9	4	3.5	F03/F04
3/4" DN20	20	79	45	9	12	42	36	3	3	9	4	7.2	F03/F04
1" DN25	25	93	52	11	14	50	42	3.5	3	11	7.5	12.3	F04/F05
1-1/4" DN32	32	111	56.5	11	14	50	42	3.5	3	11	12	20.1	F04/F05
1-1/2" DN40	38	119	69	15	18	70	50	4.5	3.5	14	20.5	28.3	F05/F07
2" DN50	49	136	77	15	18	70	50	4.5	3.5	14	26	47.1	F05/F07
2-1/2" DN65	64	185	90	15	18	70	50	4.5	3.5	14	44	75.4	F05/F07
3" DN80	76	210	108	18	22	102	70	5.5	4.5	17	68	108	F07/F10
4" DN100	100	266	123	18	22	102	70	5.5	4.5	17	89	197	F07/F10

## ◆ 外部规格 [mm]

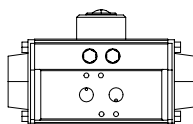
直通款三片式球阀-快装款



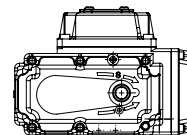
三通球阀-内螺纹款



手柄



气动执行器



电动执行器

直通款三片式球阀-快装款

接口口径	C	L	H1	H2	D	d	A	B	R	r	K	Nm	Cv	ISO5211
1/2" DN15	15	95	40.5	9	50.5	12	42	36	3	3	9	4	3.5	F03/F04
3/4" DN20	20	107	45	9	50.5	12	42	36	3	3	9	4	7.2	F03/F04
1" DN25	25	112	52	11	50.5	14	50	42	3.5	3	11	7.5	12.3	F04/F05
1-1/4" DN32	32	127	56.5	11	50.5	14	50	42	3.5	3	11	12	20.1	F04/F05
1-1/2" DN40	38	143	69	15	50.5	18	70	50	4.5	3.5	14	20.5	28.3	F05/F07
2" DN50	49	157	77	15	64	18	70	50	4.5	3.5	14	26	47.1	F05/F07
2-1/2" DN65	64	181.5	90	15	77.5	18	70	50	4.5	3.5	14	44	75.4	F05/F07
3" DN80	76	206	108	18	91	22	102	70	5.5	4.5	17	68	108	F07/F10
4" DN100	100	240	123	18	119	22	102	70	5.5	4.5	17	89	197	F07/F10

三通球阀-内螺纹款

接口口径	C	L	H1	H2	d	A	B	R	r	K	Nm	Cv	ISO5211
1/2" DN15	15	68	40.5	9	12	42	36	3	3	9	4	3.5	F03/F04
3/4" DN20	20	88	45	9	12	42	36	3	3	9	4	7.2	F03/F04
1" DN25	25	90	52	11	14	50	42	3.5	3	11	7.5	12.3	F04/F05
1-1/4" DN32	32	105	56.5	11	14	50	42	3.5	3	11	12	20.1	F04/F05
1-1/2" DN40	38	120	69	15	18	70	50	4.5	3.5	14	20.5	28.3	F05/F07
2" DN50	49	140	77	15	18	70	50	4.5	3.5	14	26	47.1	F05/F07
2-1/2" DN65	64	185	90	15	18	70	50	4.5	3.5	14	44	75.4	F05/F07
3" DN80	76	205	108	18	22	102	70	5.5	4.5	17	68	108	F07/F10
4" DN100	100	266	123	18	22	102	70	5.5	4.5	17	89	197	F07/F10

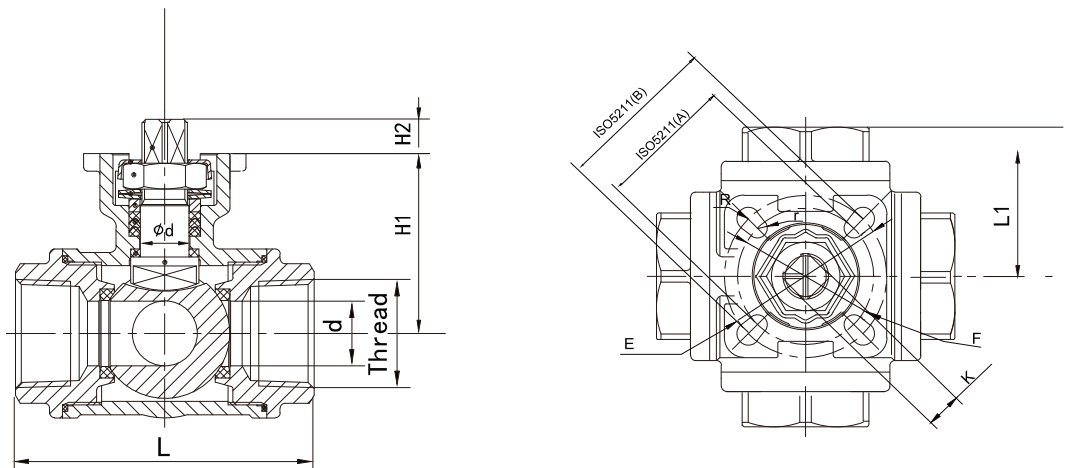
### ◆ 技术特性

- 全硅溶胶精密铸造 1/2"~4" (DN15~DN100);
- 阀杆防爆出装置设计;
- 球体-阀杆-阀体带有防静电装置;
- 双碟簧动负载设计;
- ISO5211高平台直接安装, 易于自动化;
- 阀杆中的氟橡胶O型圈可供选择;
- 高性能机加工阀座。

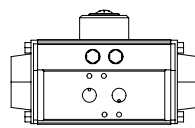


### ◆ 外部规格 [mm]

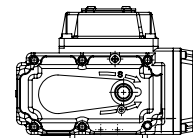
四通球阀-内螺纹款



手柄



气动执行器



电动执行器

四通球阀-内螺纹款

接口口径	C	L	H1	H2	d	A	B	R	r	K	Nm	Cv	ISO5211
1/4" DN08	8	70	40.5	9	16	42	36	3	3	9	4	1.7	F03/F04
3/8" DN10	10	70	40.5	9	16	42	36	3	3	9	4	2.5	F03/F04
1/2" DN15	12	70	40.5	9	16	42	36	3	3	9	4	3.5	F03/F04
3/4" DN20	15	80	45	9	20	42	36	3	3	9	4	7.2	F03/F04
1" DN25	18	86	52	11	25	50	42	3.5	3	11	7.5	12.3	F04/F05
1-1/4" DN32	25	108	56.5	11	32	50	42	3.5	3	11	12	20.1	F04/F05
1-1/2" DN40	32	128	69	15	38	70	50	4.5	3.5	14	20.5	28.3	F05/F07
2" DN50	38	142	77	15	50	70	50	4.5	3.5	14	26	47.1	F05/F07