



EXPERT IN PROCESS VALVE



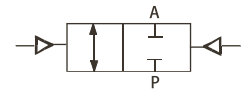
EV 系列

气控放空阀

气控排气阀一般特性

- EV10/20/30系列气控放空阀是一款两位两通直动式ESP泡沫机械专用排气阀；
- 多种阀体材料可选: AISI 304, AISI 316, AISI 316L ;
- 阀门小体积, 长寿命, 易于安装;
- 阀门双作用自由态结构;
- 可按照应用要求设计, 采用铝合金气缸作为控制执行器。;

图形符号



双动

◆ 型号选择



EV10-50



EV20-50



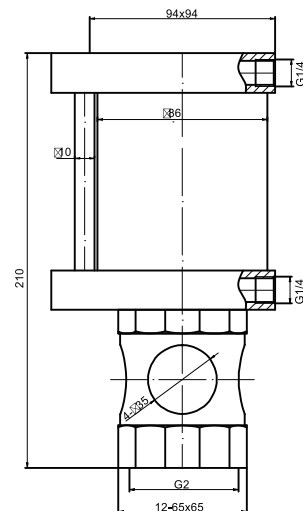
EV30-50

◆ 技术参数

阀体材质	不锈钢
执行机构材质	铝合金缸体
密封材质	PTFE (可按需提供NBR、FKM、EPDM)
介质	水、酒精、油、燃料、
阀杆/阀芯材质	不锈钢304
粘稠度	Max.600mm ² /s
阀座密封	PTFE
介质温度	-10 ~ +120°C
环境温度	-10 ~ +80°C
安装	可根据需要安装, 最好使执行机构朝上
控制介质	中性气体、空气
先导阀最高压力	10 bar
最大管道压力	16 bar

◆ 外部规格 [mm]

EV10-50



EV20-50

